

GEMEENTE : BAARLE - HERTOOG

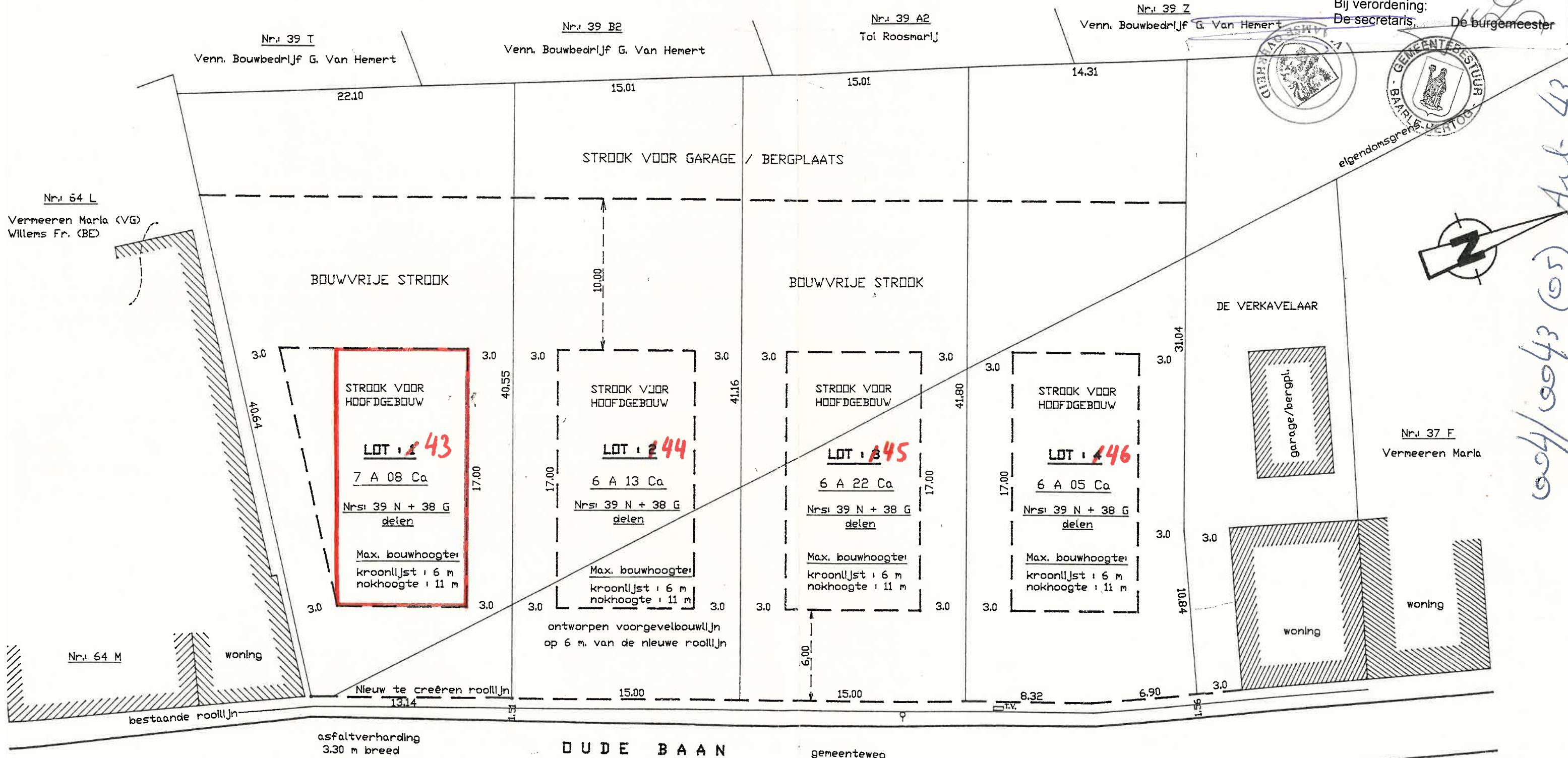
SIE : G

Nrs.: 38 G + 39 N delen

Het terrein is vlak en vertoont geen niveauverschil tov het wegdek.
Er dienen geen specifieke maatregelen getroffen te worden voor een
behoorlijke afvoer van het oppervlaktewater.
Alle noodzakelijke nutsvoorzieningen zijn aanwezig.
Openbare vervoerdienst in de onmiddellijke nabijheid.

VERKAV

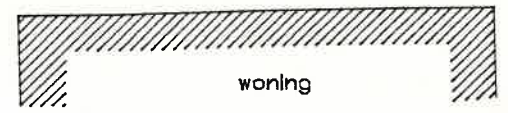
Plan behorende bij de verkavelings-
vergunning nr. 004/0043(05)
afgegeven door het college van
burgemeester en schepenen in zitting
van 10 maart 2008 voor de percelen
gelegen Oude Baan z/nr. - kadastraal
gekend sectie G nrs. 38g en 39n.
Bij verordening:
De secretaris, De burgemeester



004/0043(05) Arel-43

SCHAAL : 1 / 250

LEGENDE:
 □ T.V. : kabeldistributie
 ♀ : verlichtingspaal



OPGEMAAKT DOOR
 LANDMEETKUNDIG BUREAU
 TERHEIDE B.V.B.A.
 Beukenlaan 16
 2382 Ravels (Poppel)
 Tel/fax: 014.65.63.89